

COSTRATEN

Bilan Carbone[®] Collectivités

CO2.BVLEN



*Relevez les défis du changement climatique pour
construire un territoire d'avenir*

**Réduire sa dépendance énergétique,
un enjeu stratégique:**

**85 % de l'énergie primaire mondiale est
d'origine fossile.** Une ressource épuisable
dont les prix augmentent. Une mutation que
les collectivités doivent anticiper.

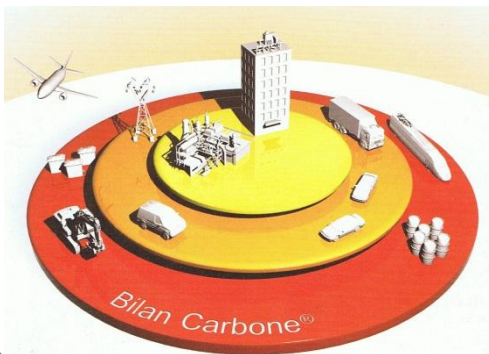
**Les énergies fossiles (pétrole, charbon, gaz...)
sont les principales sources d'émissions de
gaz à effet de serre de l'humanité.**

L'augmentation de la concentration des gaz à
effet de serre (GES) dans l'atmosphère est à
l'origine du **changement climatique**. L'heure
est à l'action.

**Les territoires sont directement
impliqués :**

10% des émissions nationales de GES
dépendent directement de votre
fonctionnement et des services publics que
vous rendez.

Vous pouvez agir sur plus de 50% des
émissions nationales à travers les politiques
que vous choisissez de mener sur votre
territoire.



**Le Bilan Carbone[®] au service de la
politique Climat de votre territoire :**

- **Optimisez** le fonctionnement de votre administration vers une gestion eco-responsable.
- **Capitalisez avec le Bilan Carbone[®]** pour élaborer un Plan Climat Territorial (PCET) ou le volet Climat de votre Agenda21.
- **Intégrez** les enjeux climatiques dans vos projets d'urbanisme.
- **Favorisez une dynamique territoriale** autour du changement climatique avec l'ensemble des acteurs et usagers
- **Limitez** l'impact de votre territoire sur le changement climatique.



Le Bilan Carbone[®], une méthode simple et efficace :

Une approche pragmatique et opérationnelle :
 Vos données d'activités sont traitées dans un tableur performant afin d'en tirer le meilleur parti pour évaluer vos émissions de Gaz à Effet de Serre poste par poste, service par service, et les transformer en tonnes équivalent carbone (CO₂).

Lancement des actions

Établissement des pistes

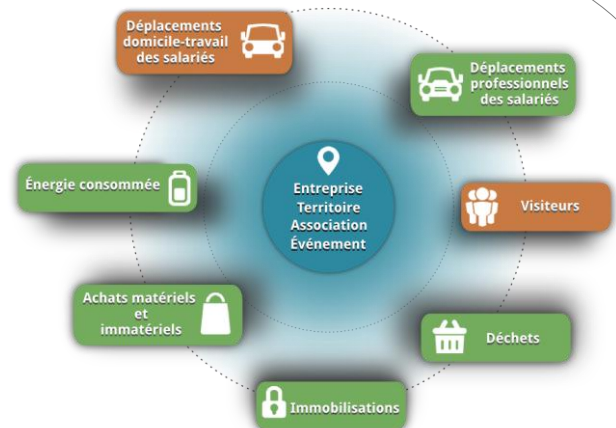
Traitements de données

Exploitation des résultats

Collecte de données

Définition du champ de l'étude

Sensibilisation aux enjeux



Une évaluation globale :

Comptabilisez toutes les émissions de GES liées à l'activité propre de votre collectivité, ou à toute l'activité située sur son territoire. Ainsi, les leviers d'actions sont de différents niveaux et vous permettent d'agir soit directement, soit en mobilisant les autres acteurs.

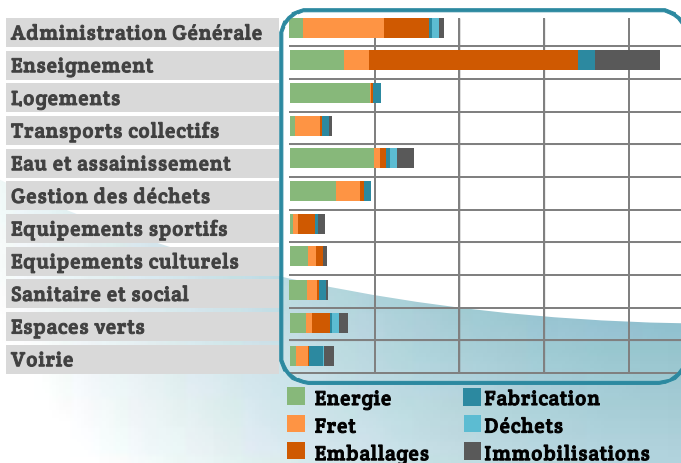
Deux modules dédiés

Le module « Collectivités »

Art. 75 de la Loi Grenelle2 Ok

Collectivités, soyez des acteurs exemplaires !
 Ce tableur comptabilise les émissions de Gaz à Effet de Serre générées par l'activité propre à votre collectivité et à ses compétences : administration générale, petite enfance, collecte des déchets, eau et assainissement, sport et culture, voirie... Tous ces services peuvent être évalués en termes d'émissions de GES.

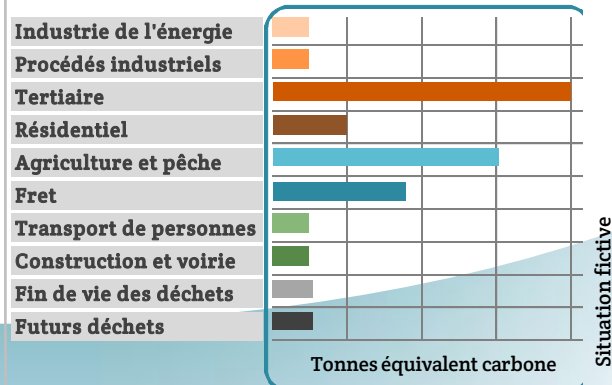
Exemple d'émissions par service



Le module « Territoires »

Intégrez le contexte climatique et énergétique dans la gestion du territoire !
 Ce tableur comptabilise les émissions de GES situées sur le territoire de votre collectivité. 10 grands domaines d'activités sont abordés.

Exemple d'émissions par secteur d'activité



Pour en savoir plus, obtenir un complément méthodologique, une analyse, rendez-vous sur notre site : www.costraten.fr



COSTRATEN

11, rue de l'île d'Arz - 56 270 Ploemeur
 09 80 69 35 80 / 06 77 92 85 86
Costraten@free.fr - www.costraten.fr